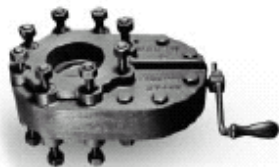


РАЗПРЕДЕЛИТЕЛНИ МРЕЖИ /ниско налягане/



SHORTCUT® Valve е кран, проектиран за работа с машини на TDW модели T-101, T-203 и машини SHORTSTOPP. Моделите с размери от 4" до 12" (100 – 300мм) работят при налягане от 17бара при температура до 82°C и при максимално налягане от 19бара при температура до 38°C. Модел **SHORTCUT 500 Valve** се произвежда с размери от 2" и 3" (50 и 76мм), работно налягане до 35бара, съвместим с оборудване за този модел.



SHORTSTOPP® Welding Fittings е фитинг за затапване на тръбопровода след операции със Shortstop оборудване. Фитингът за 1 1/4" - 3" (33 – 80мм) се състои от нипел, капачка и тапа. По – големите размери от 4" - 12" (100 – 300мм) вместо капачка са оборудвани с фланец. Максималното работно налягане е 20бара при 38°C.



3WAY™ Tee fitting е тройник за Shortstopp операция при преместване , свързване на главни тръбопроводи и разклонения, разширение на тръбопроводни мрежи без изграждане на байпасни линии или прекъсване на подаването на флуиди. Произвежда се с размери от 1 1/4" до 12" (30 – 300мм). Максималното работно налягане е 20бара при 38°.



SPHERICAL 3-WAY™ Tee Fitting е нископрофилен сферичен тройник с изводи за разклонения разположени ниско за монтиране на най-ниско ниво (дъно). Размерите от 2" и 3" (50 – 76мм) са снабдени с тапа с резба и капачка. По – големите размери от 4" - 12" (100 – 300мм) вместо капачка са оборудвани с глух фланец. И двата вида отговарят на клас ANSI/ASME 150 (SI PN 20).



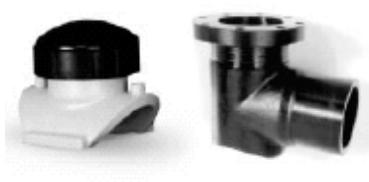
M-STOPP™ Fitting е сферичен нископрофилен тройник с разклонения разположени ниско за монтиране на най-ниско ниво (дъно) , предназначен е за затапващи операции с оборудване на други производители. Отговаря на клас ANSI/ASME 150, 300, 400. Произвежда се с размери 3" до 12" (80-300мм) работна температура 38°C, може да бъде оборудван с извод за разклонение.



SHORTSTOPP® 300D Fittings е тройник с фланец с отвори и обработка, отговаряща на стандарт ANSI/ASME клас 300 (SI PN 50). Произвежда се с размери от 4" и нагоре. Фитингите от 2" -3" (50-80мм) са с резба и капачка, предлагат се също във вариант с извод за разклонение, а също обикновен или сферичен тройник.



Mechanical SHORTSLEEVE™ е тройник с фланец, който се присъединява към основната тръба чрез болтово съединение (не изисква заварка). Размерите от 2" (50мм) са с максимални параметри 12бара при 63°C, максималната температура е 82°C при 11бара. Размерите от 4" до 12" (100-300мм) са проектирани за работа с чугунени тръби, максималното работно налягане е 12бара при 66°C, максималната работна температура е 82°C при налягане 11бара.



POLYSTOPP® Fittings – фитинги предназначени за пробиване и затапване на полиетиленови тръби под налягане, с цел инсталиране на разклонения или извършване на ремонти. Всички фитинги са изпитани съгласно ASTM стандарт и отговарят на изискванията на DOT.